



TGS-Table-Grape-System

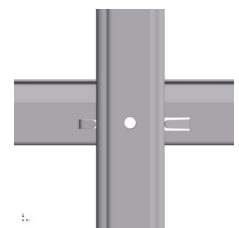
Schnellmontage durch patentiertes Stecksystem



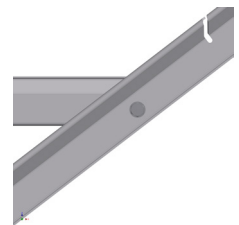
Unser Anspruch war es ein innovatives Stahlstecksystem zu entwickeln, welches leicht zu montieren ist und alle Vorgaben der modernen Tafeltraubenkultivierung erfüllt. Maßgebliches Ziel der V-Erziehung ist, dass die Trauben frei hängen und in angenehmer Arbeitshöhe alle Pflegearbeiten leicht auszuführen sind.

Darüber hinaus sollten die Trauben möglichst vor andauernder Besonnung aber auch vor direkter Niederschlagsnässe geschützt sein um bei Feuchtigkeit schnell abtrocknen zu können. Je nach Anwendung lassen sich die Profillängen individuell produzieren. Diese Flexibilität ermöglicht es, die Seitenarme bei Bedarf so zu verlängern, dass diese in der Fahrgasse miteinander verbunden werden können. Der dadurch entstehende Giebel exponiert möglichst viele Blätter der Sonne und bietet eine natürliche Schutzfunktion vor direkter Sonne und Niederschlag.

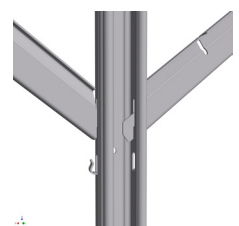
Beim Aufbau und Anbringen verschiedene Schutzsysteme eignet sich diese System ebenfalls als ideale Basis, da die Pfahlprofile bis zu einer maximalen Länge von 4.50m produziert werden können.



Patentiertes Click-Lock-System



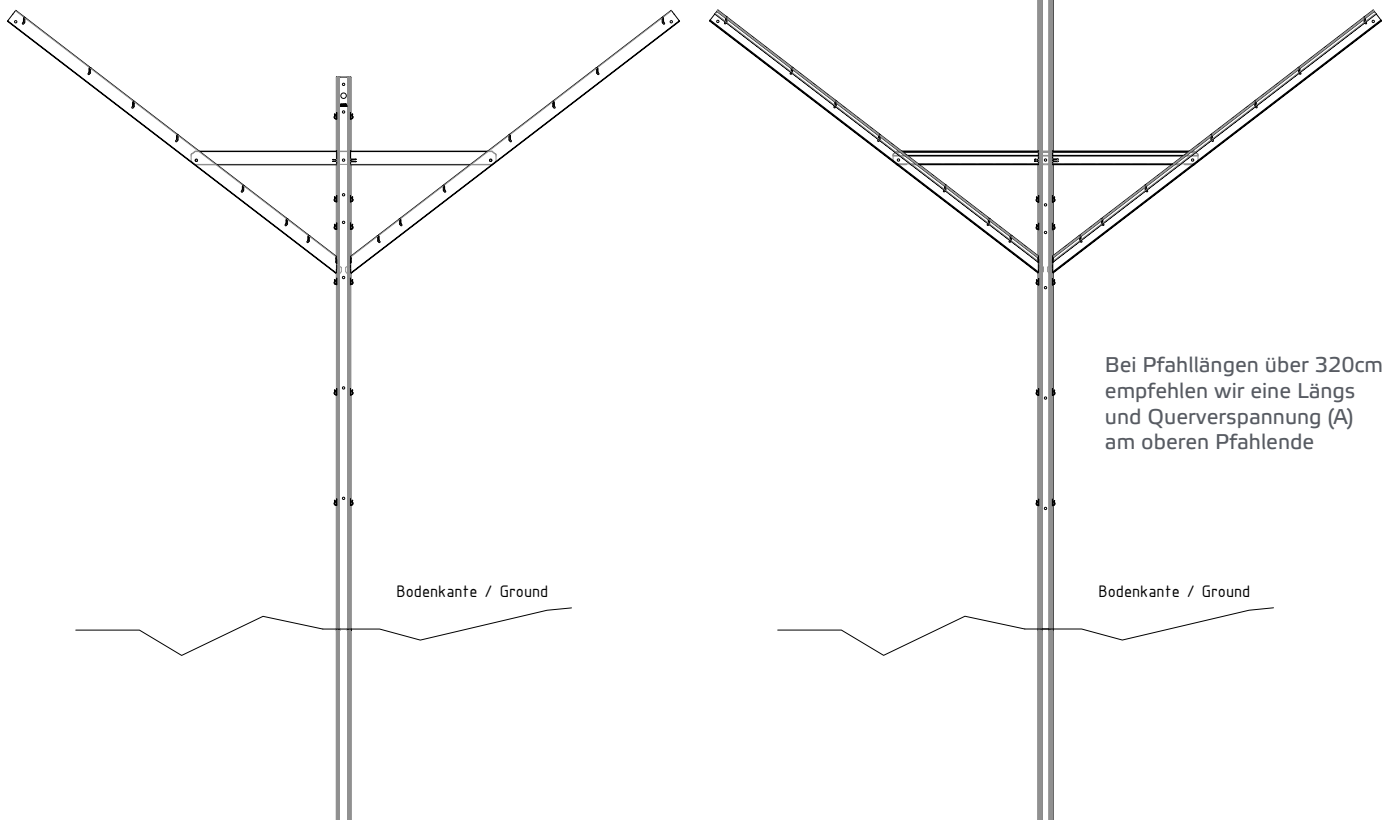
Schnellverschraubung



Patentiertes Stecksystem

Vorteile:

- ✓ Wahlweise Selbstverriegelnd durch patentiertes Click-Lock-System
- ✓ Einfache Montage
- ✓ Geringes Gewicht
- ✓ Wartungsfrei
- ✓ Mehrmals verwendbar
- ✓ Konstante Qualität
- ✓ Lange Nutzungszeit
- ✓ Profillängen / Hakenanordnung individuell planbar



Bei Pfahlängen über 320cm empfehlen wir eine Längs und Querverspannung (A) am oberen Pfahlende

Unsere TGS-Systeme werden in der eigenen Produktion und ausschließlich aus hochwertigen Stahl hergestellt. Diesen beziehen wir von langjährigen Lieferanten mit einem hohen Qualitätsstandard. So gewährleisten wir Ihnen eine lange Nutzungsdauer unserer Systeme.



Dr. Reisacher



Website



Youtube

Profil Alsace S.A.S.
Zone Industrielle Kiesweg
F-67630 Niederlauterbach
Tel.: +33 (0) 3 88 94 68 88
Fax: +33 (0) 3 88 94 68 85
E-Mail: info@profilalsace.com
www.drreisacher.de